



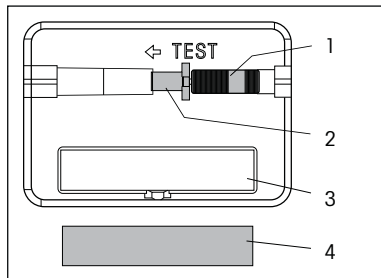
Funksensor Funk-Wassersensor FWS81

Funk-Wassersensor mit Quellscheiben und Energiegenerator 88x50x30mm, weiß. Kein Stand-by-Verlust.

Die Quellscheiben dehnen sich im Wasser stark aus, bis der Energiegenerator auslöst und ein Funktelegramm gesendet wird. Bei den ersten 5 Quellvorgängen dauert dies weniger als 6 Minuten. Bei weiteren bis zu 10 Quellvorgängen verlängert sich diese Zeit auf bis zu 1 Stunde, danach müssten die Quellscheiben erneuert werden.

Den Wassersensor möglichst nahe an der Stelle des möglichen Wasseraustritts mit den Quellscheiben nach unten aufstellen. Auf glatter Oberfläche mit dem beiliegenden Zellkautschukstreifen fixieren.

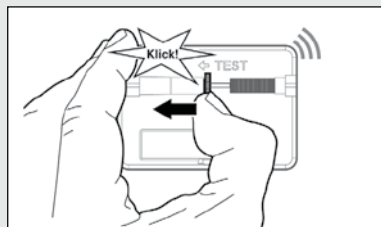
Unterseite des FWS81



1. Quellscheiben
2. Kolbenschieber
3. Klebestreifen für Zellkautschukstreifen
4. Zellkautschukstreifen

Einlernen

Zum Einlernen in einen lernbereiten Aktor FSR14 oder FMZ61 den Kolbenschieber einmal drücken.



Funktionstest

- Der FWS81 ist bereits in den Aktor eingelernt.
- Der FWS81 befindet sich am vorgesehenen Einsatzort.
- Den Kolbenschieber am FWS81 einmal drücken und wieder loslassen, der FWS81 sendet zwei Signale an den Aktor: Ein Signal beim Drücken des Kolbenschiebers, ein Signal beim Loslassen.
- Prüfen ob der Aktor die Signale empfangen hat.

Technische Daten

| | |
|---------------------|--|
| Ansprechverzögerung | < 6 Minuten (bei den ersten 5 Quellvorgängen) bis zu 1 Stunde (bei 6 bis 10 Quell- vorgängen) |
| Maximale Verwendung | 10 Quell- vorgänge |

EnOcean-Funk

| | |
|---------------|------------|
| Frequenz | 868,3 MHz |
| Sendeleistung | max. 10 mW |

Hiermit erklärt Eltako GmbH, dass der Funkanlagentyp FWS81 der Richtlinie 2014/53/EU entspricht.

Der vollständige Text der EU-Konformitäts-erklärung ist unter der folgenden Internet-
adresse verfügbar: eltako.com

Zum späteren Gebrauch aufbewahren!

Eltako GmbH

D-70736 Fellbach

**Produktberatung und
Technische Auskünfte:**

☎ +49 711 943500-02

✉ Technik-Beratung@eltako.de

eltako.com